


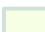


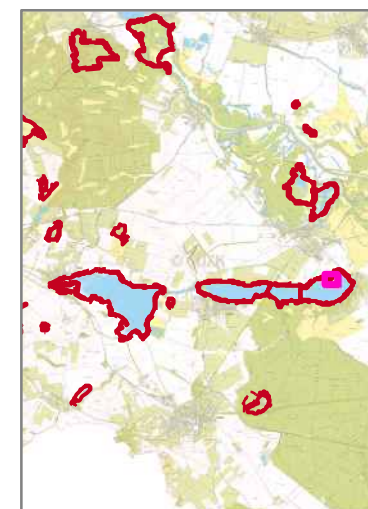
Číslo opatření:
LER-2017-002

Popis:
Sečení křovinořezem (ruční
shrabání a odstranění hmoty)

-  lokalizace opatření
-  hranice ZCHÚ
-  hranice ochranného pásma
-  pozemky AOPK ČR

0 10 20 30 40 m





**NPR
Lednické
rybníky**



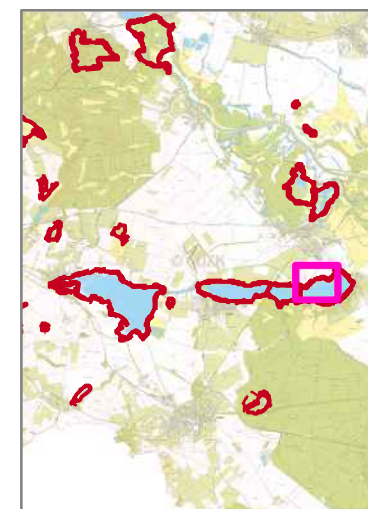
AOPK ČR - Regionální pracoviště Jižní Morava
Sestavil: Zdeněk HEJKAL
Blansko 2016
Zdroje:
GIS RP Jižní Morava © AOPK ČR
ortofoto © ČÚZK 2015

Číslo opatření:
LER-2017-003

Popis:
Sečení křovinořezem (ruční
shrabání a odstranění hmoty)

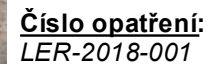
-  lokalizace opatření
-  hranice ZCHÚ
-  hranice ochranného pásma
-  pozemky AOPK ČR

0 75 150 225 m







AOPK ČR - Regionální pracoviště Jižní Morava
Sestavil: Zdeněk HEJKAL
Blansko 2016
Zdroje:
GIS RP Jižní Morava © AOPK ČR
ortofoto © ČÚZK 2015

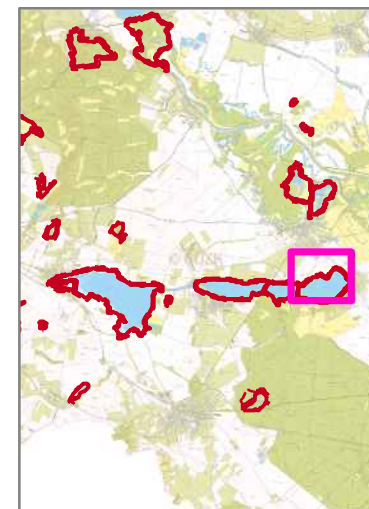




Popis:

Odstranění nevhodných dřevin bez odstranění pařezu

-  lokalizace opatření
-  hranice ZCHÚ
-  hranice ochranného pásma
-  pozemky AOPK ČR







AOPK ČR - Regionální pracoviště Jižní Morava
Sestavil: Zdeněk HEJKAL
Blansko 2016
Zdroje:
GIS RP Jižní Morava © AOPK ČR
ortofoto © ČÚZK 2015

Číslo opatření:
LER-2018-002

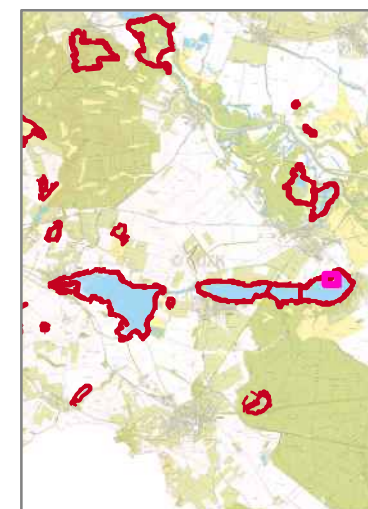
Popis:
Likvidace invazních
a expanzivních rostlin

Aplikace herbicidu

-  lokalizace opatření
-  hranice ZCHÚ
-  hranice ochranného pásma
-  pozemky AOPK ČR

0 10 20 30 40 m




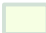
NPR
Lednické
rybníky



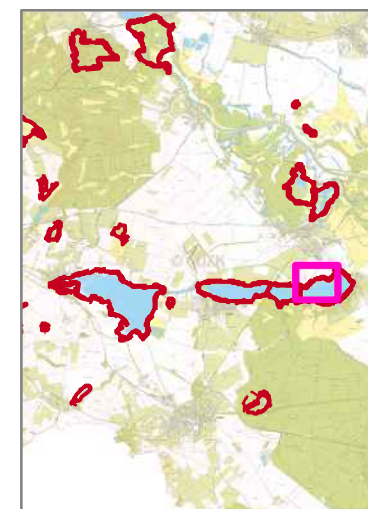
AOPK ČR - Regionální pracoviště Jižní Morava
Sestavil: Zdeněk HEJKAL
Blansko 2016
Zdroje:
GIS RP Jižní Morava © AOPK ČR
ortofoto © ČÚZK 2015

Číslo opatření:
LER-2018-003

Popis:
Sečení ručně vedenou sekačkou
(ruční shrabání a nakládání)

-  lokalizace opatření
-  hranice ZCHÚ
-  hranice ochranného pásma
-  pozemky AOPK ČR

0 75 150 225 m




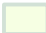


AOPK ČR - Regionální pracoviště Jižní Morava
Sestavil: Zdeněk HEJKAL
Blansko 2016
Zdroje:
GIS RP Jižní Morava © AOPK ČR
ortofoto © ČÚZK 2015

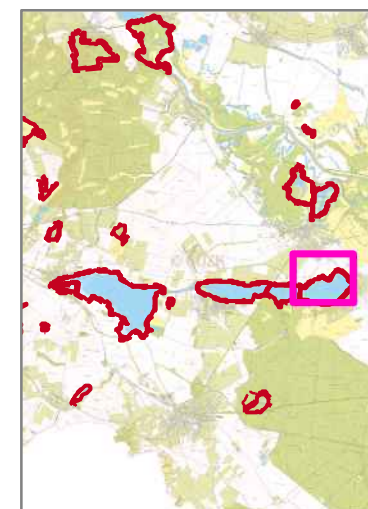


Číslo opatření:
LER-2019-001

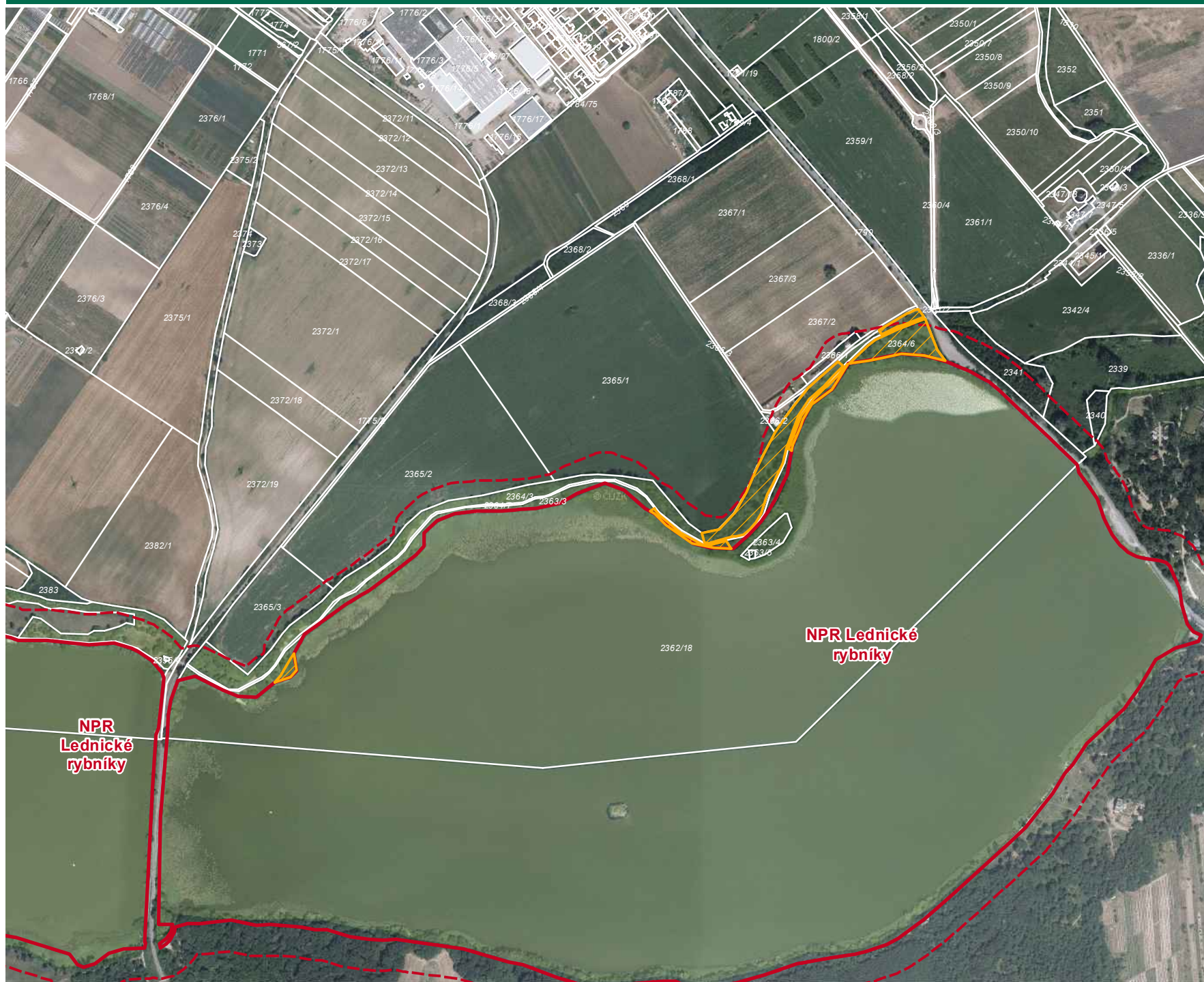
Popis:
Odstranění nevhodných dřevin
bez odstranění pařezu

-  lokalizace opatření
-  hranice ZCHÚ
-  hranice ochranného pásma
-  pozemky AOPK ČR

0 100 200 300 m




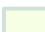


AOPK ČR - Regionální pracoviště Jižní Morava
Sestavil: Zdeněk HEJKAL
Blansko 2016
Zdroje:
GIS RP Jižní Morava © AOPK ČR
ortofoto © ČÚZK 2015



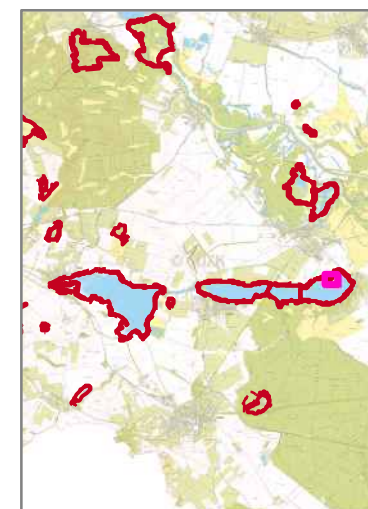
Číslo opatření:
LER-2019-002

Popis:
Sečení křovinořezem (ruční
shrabání a odstranění hmoty)

-  lokalizace opatření
-  hranice ZCHÚ
-  hranice ochranného pásma
-  pozemky AOPK ČR

0 10 20 30 40 m




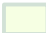
**NPR
Lednické
rybníky**



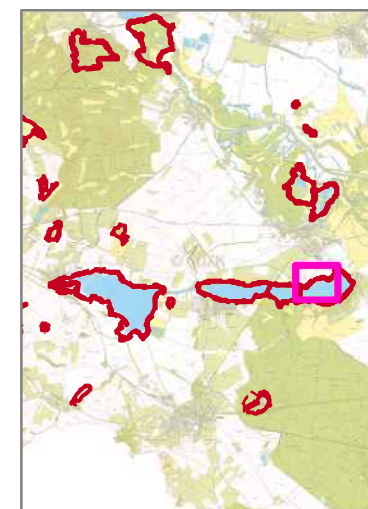
AOPK ČR - Regionální pracoviště Jižní Morava
Sestavil: Zdeněk HEJKAL
Blansko 2016
Zdroje:
GIS RP Jižní Morava © AOPK ČR
ortofoto © ČÚZK 2015

Číslo opatření:
LER-2019-003

Popis:
Sečení ručně vedenou sekačkou
(ruční shrabání a nakládání)

-  lokalizace opatření
-  hranice ZCHÚ
-  hranice ochranného pásma
-  pozemky AOPK ČR

0 75 150 225 m




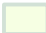


AOPK ČR - Regionální pracoviště Jižní Morava
Sestavil: Zdeněk HEJKAL
Blansko 2016
Zdroje:
GIS RP Jižní Morava © AOPK ČR
ortofoto © ČÚZK 2015

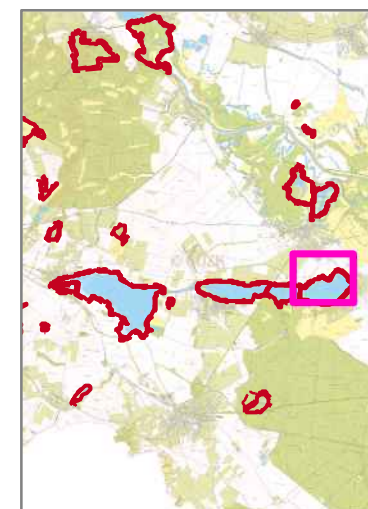


Číslo opatření:
LER-2020-001

Popis:
Sečení křovinořezem (ruční
shrabání a odstranění hmoty)

-  lokalizace opatření
-  hranice ZCHÚ
-  hranice ochranného pásma
-  pozemky AOPK ČR

0 100 200 300 m




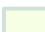


AOPK ČR - Regionální pracoviště Jižní Morava
Sestavil: Zdeněk HEJKAL
Blansko 2016
Zdroje:
GIS RP Jižní Morava © AOPK ČR
ortofoto © ČÚZK 2015



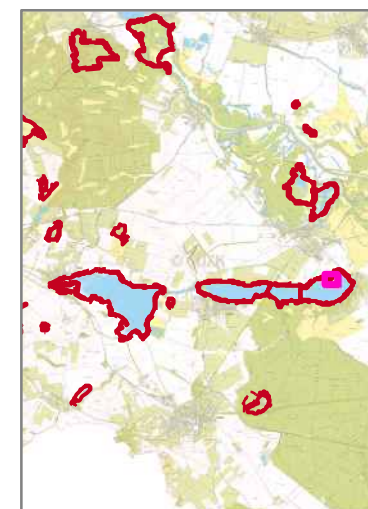
Číslo opatření:
LER-2020-002

Popis:
Sečení ručně vedenou sekačkou
(ruční shrabání a nakládání)

-  lokalizace opatření
-  hranice ZCHÚ
-  hranice ochranného pásma
-  pozemky AOPK ČR

0 10 20 30 40 m





NPR
Lednické
rybníky



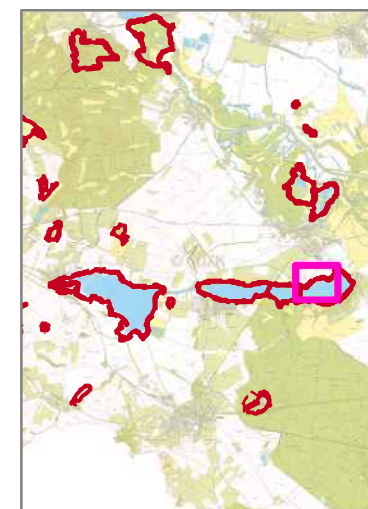
AOPK ČR - Regionální pracoviště Jižní Morava
Sestavil: Zdeněk HEJKAL
Blansko 2016
Zdroje:
GIS RP Jižní Morava © AOPK ČR
ortofoto © ČÚZK 2015

Číslo opatření:
LER-2020-003

Popis:
Sečení ručně vedenou sekačkou
(ruční shrabání a nakládání)

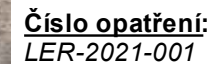
-  lokalizace opatření
-  hranice ZCHÚ
-  hranice ochranného pásma
-  pozemky AOPK ČR

0 75 150 225 m







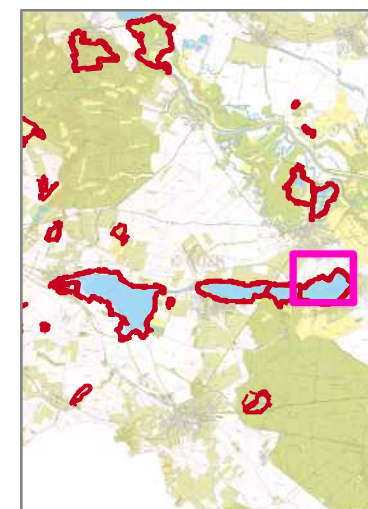
AOPK ČR - Regionální pracoviště Jižní Morava
Sestavil: Zdeněk HEJKAL
Blansko 2016
Zdroje:
GIS RP Jižní Morava © AOPK ČR
ortofoto © ČÚZK 2015





Popis:
Sečení křovinořezem (ruční
shrabání a odstranění hmoty)




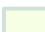
-  lokalizace opatření
 hranice ZCHÚ
 hranice ochranného pásma
 pozemky AOPK ČR



AOPK ČR - Regionální pracoviště Jižní Morava
Sestavil: Zdeněk HEJKAL
Blansko 2016
Zdroje:
GIS RP Jižní Morava © AOPK ČR
ortofoto © ČÚZK 2015

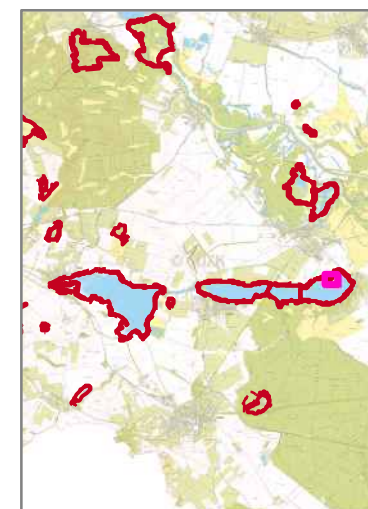
Číslo opatření:
LER-2021-002

Popis:
Sečení ručně vedenou sekačkou
(ruční shrabání a nakládání)

-  lokalizace opatření
-  hranice ZCHÚ
-  hranice ochranného pásma
-  pozemky AOPK ČR

0 10 20 30 40 m




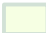
NPR
Lednické
rybníky



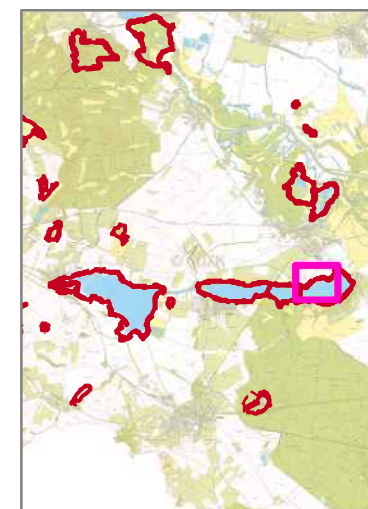
AOPK ČR - Regionální pracoviště Jižní Morava
Sestavil: Zdeněk HEJKAL
Blansko 2016
Zdroje:
GIS RP Jižní Morava © AOPK ČR
ortofoto © ČÚZK 2015

Číslo opatření:
LER-2021-003

Popis:
Sečení ručně vedenou sekačkou
(ruční shrabání a nakládání)

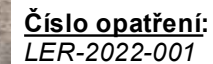
-  lokalizace opatření
-  hranice ZCHÚ
-  hranice ochranného pásma
-  pozemky AOPK ČR

0 75 150 225 m






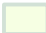
AOPK ČR - Regionální pracoviště Jižní Morava
Sestavil: Zdeněk HEJKAL
Blansko 2016
Zdroje:
GIS RP Jižní Morava © AOPK ČR
ortofoto © ČÚZK 2015

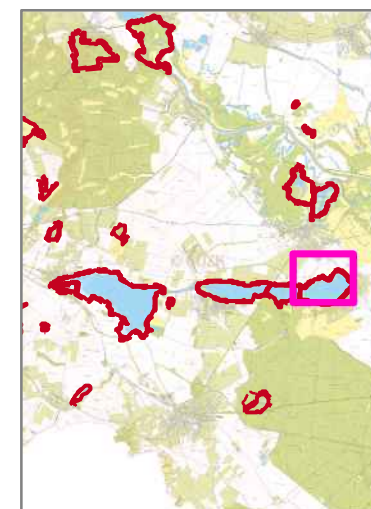




Popis:

**Sečení ručně vedenou sekačkou
(ruční shrabání a nakládání)**





-  lokalizace opatření
 hranice ZCHÚ
 hranice ochranného pásma
 pozemky AOPK ČR



AOPK ČR - Regionální pracoviště Jižní Morava
Sestavil: Zdeněk HEJKAL
Blansko 2016
Zdroje:
GIS RP Jižní Morava © AOPK ČR
ortofoto © ČÚZK 2015

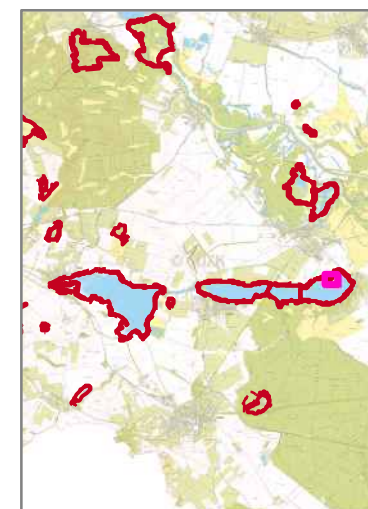
Číslo opatření:
LER-2022-002

Popis:
Sečení ručně vedenou sekačkou
(ruční shrabání a nakládání)

-  lokalizace opatření
-  hranice ZCHÚ
-  hranice ochranného pásma
-  pozemky AOPK ČR

0 10 20 30 40 m




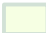
NPR
Lednické
rybníky



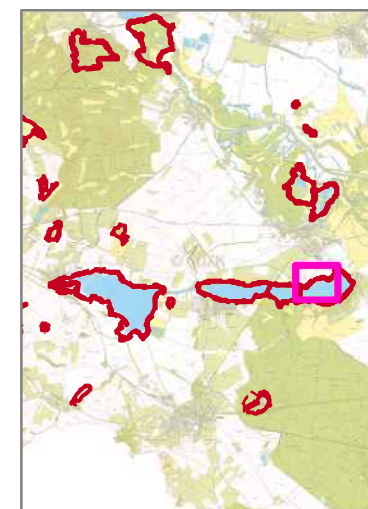
AOPK ČR - Regionální pracoviště Jižní Morava
Sestavil: Zdeněk HEJKAL
Blansko 2016
Zdroje:
GIS RP Jižní Morava © AOPK ČR
ortofoto © ČÚZK 2015

Číslo opatření:
LER-2022-003

Popis:
Sečení ručně vedenou sekačkou
(ruční shrabání a nakládání)

-  lokalizace opatření
-  hranice ZCHÚ
-  hranice ochranného pásma
-  pozemky AOPK ČR

0 75 150 225 m



AOPK ČR - Regionální pracoviště Jižní Morava
Sestavil: Zdeněk HEJKAL
Blansko 2016
Zdroje:
GIS RP Jižní Morava © AOPK ČR
ortofoto © ČÚZK 2015

